

Prozess  
DMS Document  
Splitter & Uploader

Kunde  
Lamprecht Transport AG

Insights 20/02

# Management Summary

Jeden Tag treffen bei den Mitarbeitenden der Lamprecht Transport AG unzählige Dokumente aus dem operativen Logistikgeschäft via Mail ein. Zolldokumente, Abfertigungsunterlagen, Lieferanten Avis und viele mehr. In der Regel werden dabei verschiedene Dokumente zusammen eingescannt und als PDF versendet. Um die jeweiligen Dokumente sinnvoll im firmeneigenen DMS abzulegen, müssen diese wieder aufgeteilt sowie einzeln mit den relevanten Meta-Informationen ins DMS hochgeladen werden.

Schon seit Längerem baut die IKAVA ihr Angebot im Bereich hochwertiger Web Applikationen stetig aus, welche gerade auch in Kombination mit unseren RPA Lösungen, die durchgängige Digitalisierung und Automatisierung komplexer Geschäftsprozesse ermöglicht. Seit Kurzem werden nun auch die Mitarbeitenden der Lamprecht Transport AG beim zeitaufwendigen Prozess der Dokumentenablage durch solch eine kombinierte Lösung effizient unterstützt.

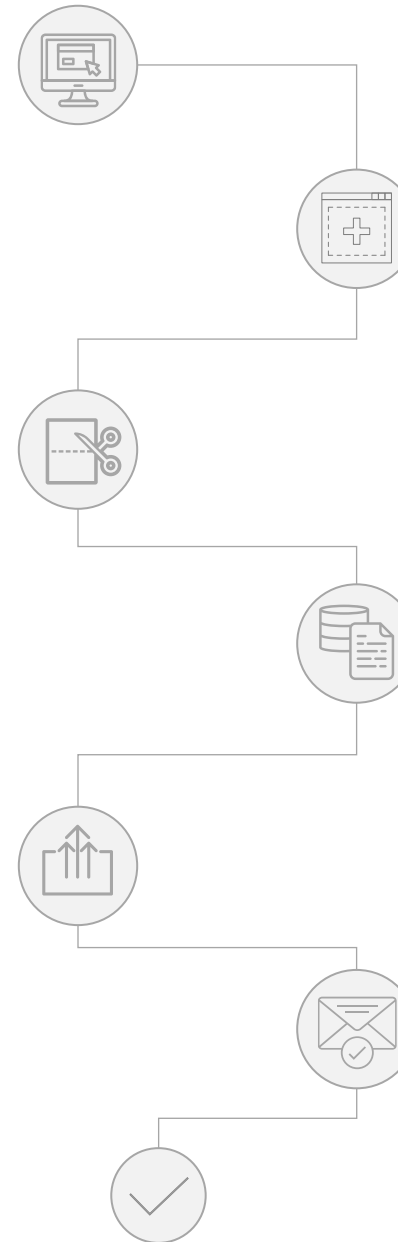


# Prozess Übersicht

Die Mitarbeitenden rufen die interne Web Applikation im Browser auf, welche direkt den Benutzer und die dazugehörige Mail Adresse erkennt.

Im nächsten Screen können nun PDFs aufgesplittet und die einzelnen Seiten wiederum per Drag & Drop zu neuen Dokumenten zusammengefügt werden. Jedes so neu erstellte Dokument erhält einen eindeutigen Dokumententyp. Um die Suche in der Vielzahl von Dokumententypen zu vereinfachen, kann ein Suchtext eingegeben werden, nach welchem die verfügbaren Einträge direkt gefiltert angezeigt werden.

Mehrere Roboter holen sich jetzt parallel jeweils immer einen Auftrag aus der Datenbank, teilen die Dokumente entsprechend den gemachten Vorgaben auf und laden diese mit den entsprechenden Informationen ins DMS hoch. Datenbank und Orchestrator werden dabei jeweils immer mit dem aktuellsten Status zur Verarbeitung nachgeführt.



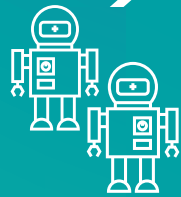
Aus dem Outlook oder dem File Explorer können nun bequem via Drag & Drop beliebige Dateien in die Applikation geladen werden. Im Hintergrund prüft die Applikation u.a. auf erlaubte Dateitypen und ob eine Datei bereits schon einmal hochgeladen worden ist.

Wird die Eingabe vom Benutzer bestätigt, werden die Dokumente mit den Informationen zur Aufteilung und den Meta-Daten für das Hochladen ins DMS in einer Datenbank abgelegt. Zwecks Monitoring wird pro Vorgang zusätzlich ein Eintrag in einer Queue auf dem UiPath Orchestrator erzeugt.

Der Mitarbeitende erhält nach dem Upload eine Bestätigung via Mail. Die Metadaten werden für sechs Monate in der Datenbank gespeichert für allfällige Rückfragen.

# Highlights

Volumen frei skalierbar durch parallelen Upload ins DMS von mehreren Robotern gleichzeitig



Schlanke und benutzerfreundliche Web Oberfläche um Dokumente via Drag & Drop schnell aufzuteilen und mit Meta-Daten zu versehen



Echtzeit Monitoring im Cloud Orchestrator und On-Premise Datenbank für Speicherung der Meta-Daten



# Visualisierung Web App

**Upload** **lamprecht** weitere Individuell Schritt 2 / 3 Firma: Lamprecht Transport AG Dossiernummer: 111.11.1111.11 Jahr: 2019

**Fehler beim Upload:**  
**Datei ist dem System nicht bekannt.**  
caffeine.exe

**Anleitung**

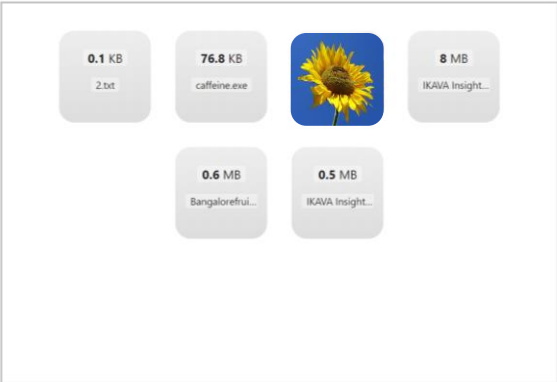
- Ziehen Sie das Dokument, welches Sie gerne hochladen möchten, aus dem Ordner oder aus dem Email in das Upload-Fenster.
- Überprüfen Sie die angefügten Dokumente.
- Wenn alle Dokumente in der Liste erscheinen und korrekt sind, drücken Sie auf "weiter".

**Direkt upload ohne Weiterverarbeitung**

2.txt


234.jpg

IKAVA Insights 20-02.pptx




Abbrechen Weiter

**Split** **lamprecht** weitere Individuell Schritt 3 / 3 Firma: Lamprecht Transport AG Dossiernummer: 111.11.1111.11 Jahr: 2019



Neues Dokument Abbrechen Fertigstellen Papierkorb wiederherstellen Übrige Dokumente löschen

Dokumenttyp  
Bitte wählen Sie einen Dokumenttyp aus.



Dokumenttyp

# Visualisierung DMS Upload & Performance Monitoring

Abkürzungen

Hochladen

Archivierungsattribute

Wählen Sie die Zielanwendung

Anwendungen: [Auswahl]

Wählen Sie Applikationsschlüssel

Schlüssel 8 Ausgewählt

Dokumentcode

TESTDA

AND Dossiernummer

100 .00 .0000 /00

AND Servicejahr

2020

AND Unternehmen

[Auswahl]

AND Benutzer

[Auswahl]

AND Dokumentgruppe

DOK

AND Dokumentnummer extern

HASH-34j5hg34h5g3g4hjg3-k3j4hg5kj3g46-kj34h5kj3h46jh34j6h

AND Wert

mrrobot2

Zurücksetzen



0.00

BUSINESS  
EXCEPTIONS



0.00

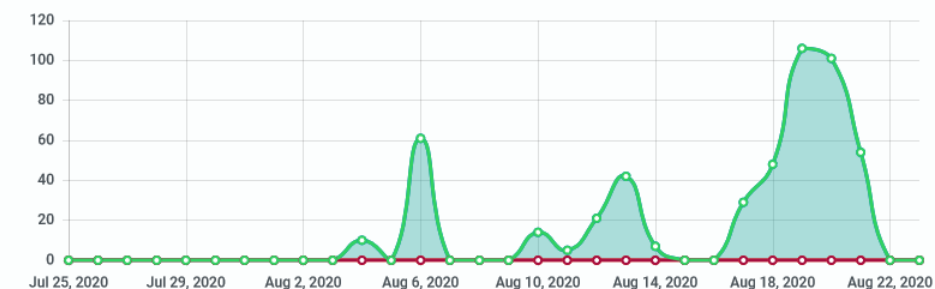
APPLICATION  
EXCEPTIONS



371.83

SUCCESSFUL  
TRANSACTIONS

TRANSACTIONS JULY 25 - AUGUST 23



● Total ● Business Exceptions ● Application Exceptions ● Successful

*Durch das von IKAVA entwickelte webbasierte Werkzeug zur Verarbeitung von elektronisch empfangenen Dokumenten konnte ein weiterer Schritt in der Digitalisierung der speditionellen Prozesse umgesetzt werden. Das Tool ermöglicht es die empfangenen Dokumente aufzuteilen, neu zusammensetzen und zu klassifizieren.*

*Den Mitarbeitenden wird ein einfach zu bedienendes und effizientes Werkzeug zur Verfügung gestellt, welches erlaubt alle im Zusammenhang mit der Auftragserteilung erhaltenen Dokumente im digitalen Speditionsdossier abzulegen und zu archivieren.*

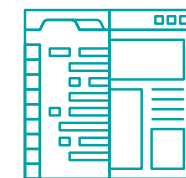
Patrick Grünig , CFO



Ermöglichung der einfachen und effizienten digitalen Dokumentablage durch die Mitarbeitenden

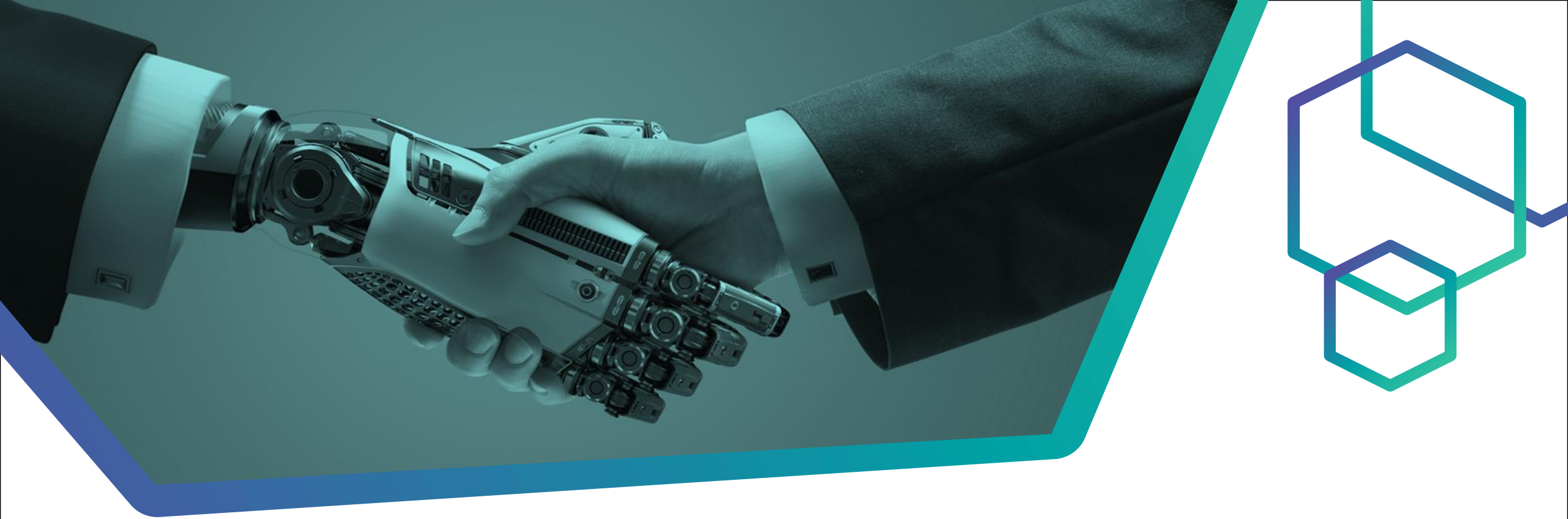


Unterstützung der unternehmensweiten Digitalisierungsstrategie



Hohe Benutzerakzeptanz durch intuitives und simples Web Frontend





Zeit ist eine wertvolle Ressource  
Wie nutzen Sie Ihre?

