

Prozess
Automatisierung
Auftragsbestätigungen

Kunde
AMAG Import AG



Insights 21/02

Management Summary

AMAG ist die grösste Schweizer Mobilitätsanbieterin. Der Import und Verkauf von hochwertigen Fahrzeugen, deren Service, Leasing- und Abo-Angebote sowie viele weitere Dienstleistungen gehören zu ihren Kompetenzen.

Im Rahmen der Prozessoptimierung im Beschaffungswesen hatte die AMAG das Ziel, die Prüfung der Auftragsbestätigungen von Lieferanten zu automatisieren. Die Bestätigungen (PDFs) sollen automatisch ausgelesen und mit den entsprechenden Bestellungen im SAP System abgeglichen werden.

Der Roboter zieht dazu die Auftragsbestätigungen aus den Lieferanten-Mails und liest mit Hilfe des Parashift Services (www.parashift.io) die Daten aus. Dank dem von Parashift eingesetzten, Machine Learning basierten, Algorithmus können beliebige Auftragsbestätigungen auf Positionsebene ausgelesen werden, ohne dass dafür einzelne Vorlagen gepflegt werden müssen. Dies reduziert den Aufwand zur Einführung und späteren Pflege der Lösung drastisch.

Danach werden die Daten zur Bestellung aus dem SAP System gezogen. Falls Abweichungen zur Bestellung im SAP bestehen, werden diese in einer Web App für die manuelle Verarbeitung angezeigt.

***Parashift:** Parashift ist offizieller Partner der IKAVA. Die flexiblen und hochwertigen Lösungen von Parashift im Bereich der Dokumenten-Datenextraktion ergänzen die Fähigkeiten unserer RPA Plattform in optimaler Weise.*

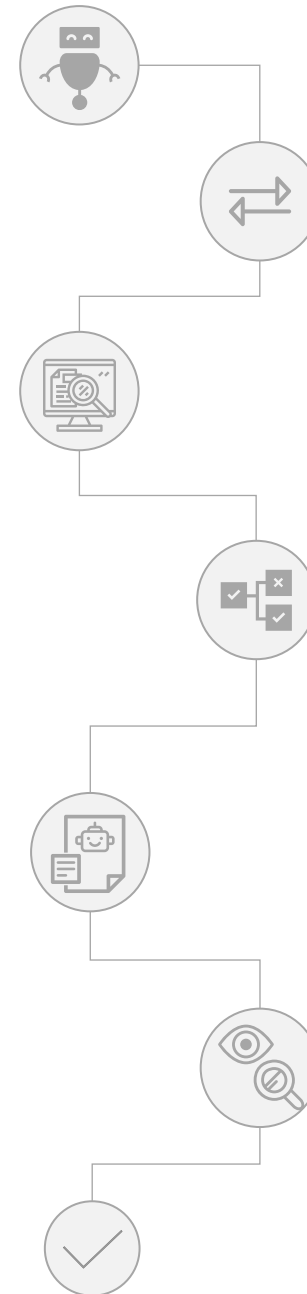


Prozess Übersicht

Der Roboter extrahiert die Auftragsbestätigungen (PDFs) aus den Mails der Lieferanten.

Hat der Roboter die Daten von Parashift zur Auftragsbestätigung erhalten, öffnet er SAP und sucht die jeweilige Bestellnummer. Danach prüft er alle Positionen auf Abweichungen bei Preis, Menge und Lieferdatum. Ebenfalls geprüft wird, ob Positionen in der Bestätigung vorhanden sind, die im SAP nicht existieren oder umgekehrt.

In der Web App können direkt die ausgelesenen Daten des Lieferanten PDFs sowie diejenigen aus dem SAP angesehen werden. Abweichungen werden farblich markiert. Nicht zugewiesene Positionen können via Drag-and-Drop manuell zugeordnet werden, wobei im Hintergrund jeweils wiederum die relevanten Prüfungen auf Menge, Preis und Lieferdatum in Echtzeit stattfinden.



Die PDFs werden vom Roboter via API an Parashift gesendet. Parashift extrahiert die Daten via Machine Learning und sendet diese an den Roboter zurück. Der Status der Verarbeitung ist für die Benutzer jederzeit in der Web App ersichtlich.

Anhand eines definierten Regelwerks wird festgelegt, welche Anpassungen der Roboter direkt selbst im SAP vornehmen darf, zum Beispiel die Lieferdaten anpassen. Wenn grössere Abweichungen hinsichtlich Preis, Menge, Anpassung des Lieferdatums oder Positionen existieren, wird die Bestätigung zur manuellen Kontrolle in der Web App vorgesehen.

Die Mitarbeiter können damit die Abweichungen schnell identifizieren und sichten. Danach können sie entscheiden, ob eine manuelle Intervention erforderlich ist oder ob sie direkte Anweisungen zum Anpassen im SAP an den Roboter geben möchten.

Aufbewahrung
strukturierter Daten zu
Bestellungen und
Bestätigungen für
nachgelagerte Analysen
und Auswertungen



Flexibles Regelwerk zur
Abbildung von Sonderfällen
wie zum Beispiel
Berechnung von VOC
Preisen oder Ausnahmen für
bestimmte Lieferanten



Machine Learning
basiertes Auslesen
beliebiger Auftrags-
bestätigungen ohne
vorgängige Erstellung
von Vorlagen



Highlights



Massgeschneiderte
Web App zur
effizienten Sichtung der
Ausnahmen durch den
Fachbereich

Visualisierung Web App

p513/abcheck/AbgleichSAP?OrderConfirmationUID=b8,XXXXXXXXXXXXXXXXXXXXXXXX

Übersicht Mails Bestellnummern **Abgleiche** Fehler Historie



5 / 6

Beim automatischen Abgleich mit SAP konnten die Positionen nicht abschliessen zugewiesen werden und / oder es wurden Abweichungen festgestellt. Bitte prüfen Sie die Daten unten und entscheiden Sie wie mit der Bestellung / den Positionen verfahren werden soll.

Bestellnummer: 9XXXXXXXXXXXX

Download PDF

Verarbeitung abschliessen

SAP nochmals prüfen

Abbrechen / manuell verarbeiten

SAP Bestellung

358-923-255- -005 Menge: 48,00
923-255 SLT ME: ST
*HS KLARLACK
Lieferdat Alt: 19.02.21
Lieferdat Neu:
02/17/2021

AB zugewiesen

358-923-255 005 Menge: 48,00
Position 50 ME: L
53147275 Totalpreis: 44,00
Lieferdat: 17.02.21
923-255 5L HS - Lieferper:
Multi-Klarlack Ignorieren:

AB nicht zugewiesen

EC Rundung Menge: 0,00
ME:
Totalpreis: -0,01
Lieferdatum:
Lieferperiode:
Ignorieren: rundung

353-929-910- -003 Menge: 48,00
929-91 2,5LT ME: ST
*HS HAERTER KURZ
Lieferdat Alt: 19.02.21
Lieferdat Neu:
02/17/2021

353-929-910 003 Menge: 48,00
Position 40 ME: L
54646274 Totalpreis: 44,00
Lieferdat: 17.02.21
929-91 2,5L HS- Lieferper:
Decklackhärter kurz Ignorieren:

353-929-930- -005 Menge: 48,00
929-93 SLT ME: ST
*HS HAERTER NORMAL
Lieferdat Alt: 19.02.21
Lieferdat Neu:
02/17/2021

353-929-930 005 Menge: 48,00
Position 110 ME: L
54646698 Totalpreis: 44,00
Lieferdat: 17.02.21
929-93 5L HS- Lieferper:
Decklackh. normal Ignorieren:

ZCH-X18-923-33-55 Menge: 48,00

ZCH-X18-923-33-55 Menge: 48,00

Vom automatisierten Auslesen und Abgleichen von Auftragsbestätigungen erwarten wir uns mittelfristig zwei Effekte: Einerseits entlasten wir unsere Disponentinnen und Disponenten von aktuell manuellem, repetitivem Aufwand. Andererseits werden wir durch den maschinellen Abgleich aufgrund von Fehlerreduktion an Bearbeitungsqualität gewinnen.

Wir sehen damit den Einsatz der zur Verfügung stehenden Ressourcen optimiert. Den Abgleich von Datenfeldern erledigt Software schneller und fehlerfreier als der Mensch. Das wirksame Reagieren auf Abweichungen abseits von Standardfällen ist für uns keine zu automatisierende Aufgabe; für diese wird der Disposition künftig mehr Zeit zur Verfügung stehen.

Georg Molterer
Manager Procurement Management



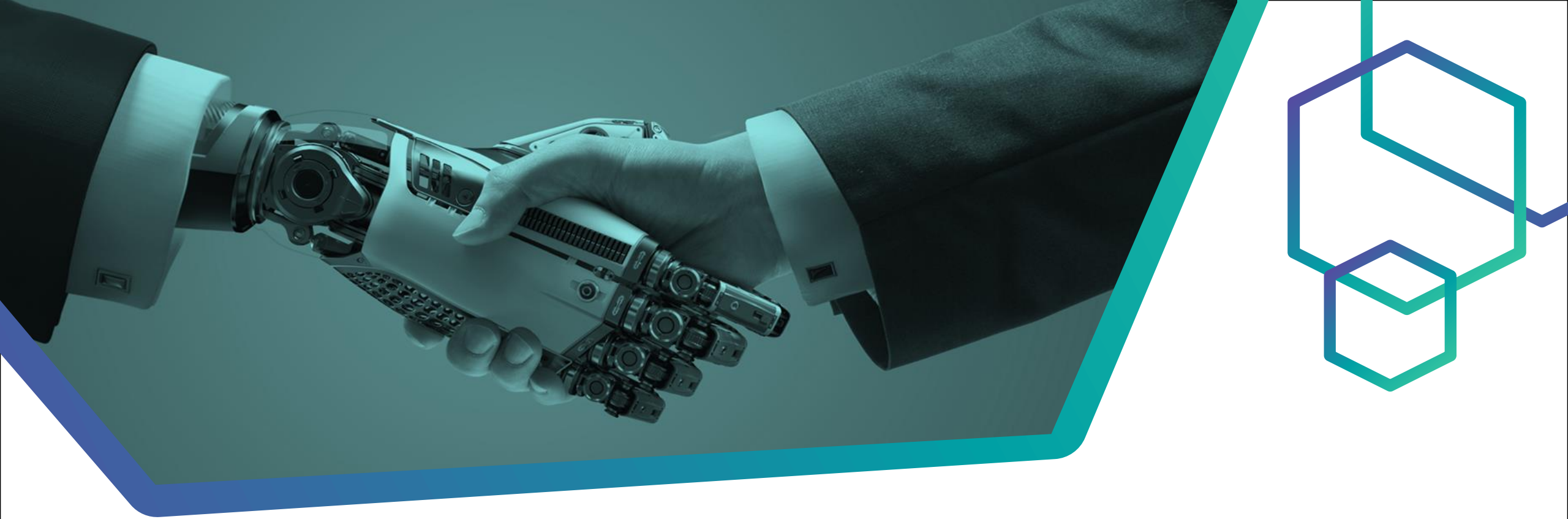
Automatisches Auslesen und Abgleichen von ca. 9'000 Auftragsbestätigungen mit 51'000 Bestellpositionen pro Jahr



Erwartete Reduktion von 5 Stunden pro Woche an manuellem Aufwand im Beschaffungswesen



Hohe Benutzerakzeptanz der Lösung durch benutzerfreundliche Web App



Zeit ist eine wertvolle Ressource
Wie nutzen Sie Ihre?

